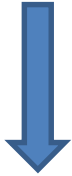
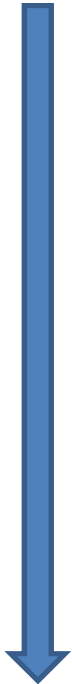


Licenc hozzáadásának segédlete

0. Dátum és idő



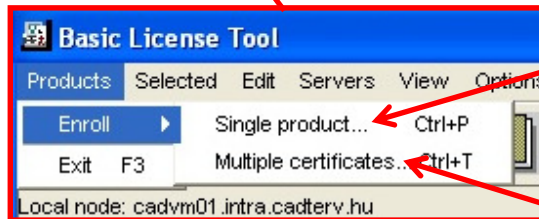
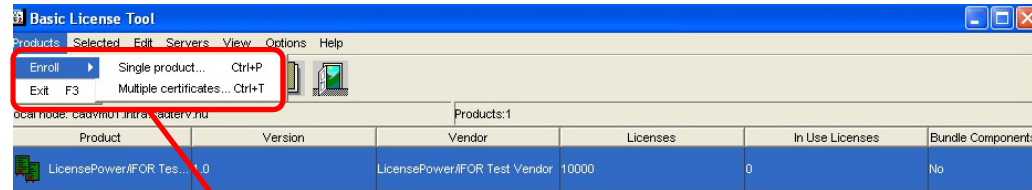
1. Licenc hozzáadása



Folytatás a következő oldalon

Tipp: A licenc hozzáadása előtt érdemes leellenőrizni a számítógép dátum és idő beállításait, hogy az a valós dátumot mutatja e.

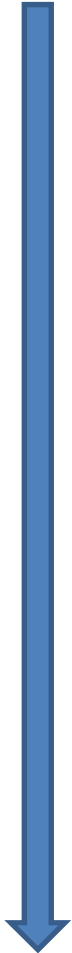
A Basic License Tool Products menüpontjának Enroll alpontja alatt található a licenc hozzáadásának lehetősége.



Egyidejűleg **egy** licenc hozzáadása.

Egyidejűleg **több** licenc hozzáadása.

2. Licenc file importálása



Folytatás a következő oldalon

Enroll Product

Product

Product Name

Product Version

License

License Password

License Serial Number

License Annotation

Vendor

Vendor Name: CATIADBS

Vendor ID

Vendor Password

Server name: ip:cadv01.intra.cadterv.hu

OK Import... Cancel Help

Tipp: Az „Import...”-ra kattintva, majd a licenc filet megmutatva a program automatikusan kitölti az szükséges mezőket. Végezetül „Ok” a művelet befejezéséhez.

Basic License Tool

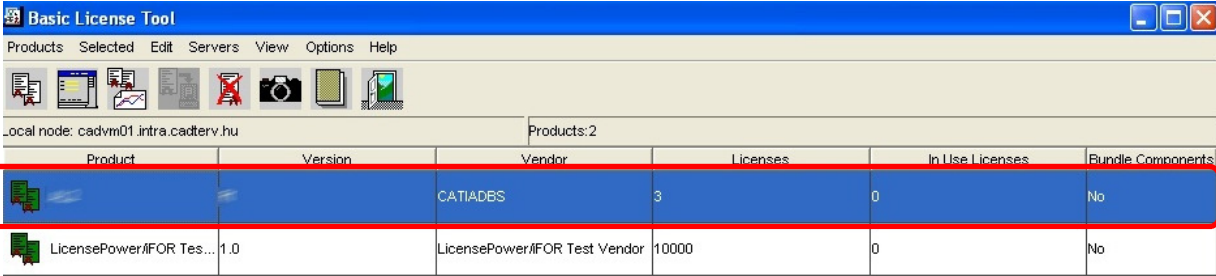
ADM-10720: The AL2 product was enrolled.

OK Help

A párbeszédablak közli, hogy a licenc feltöltése sikerült.

3. A betöltött licenc ellenőrzése

A Basic License Tool-ban immár meg kell jelennie az újabb licencnek.



The screenshot shows the 'Basic License Tool' window. The title bar reads 'Basic License Tool'. The menu bar includes 'Products', 'Selected', 'Edit', 'Servers', 'View', 'Options', and 'Help'. Below the menu bar is a toolbar with several icons. The main area displays a table of licenses. The first row is highlighted with a red border. The table has the following columns: Product, Version, Vendor, Licenses, In Use Licenses, and Bundle Components.

Product	Version	Vendor	Licenses	In Use Licenses	Bundle Components
CATIA DBS		CATIA DBS	3	0	No
LicensePower/IFOR Tes...	1.0	LicensePower/IFOR Test Vendor	10000	0	No

Tipp: Licenc frissítésénél az eredetit törölni kell!

Folytatás a következő oldalon