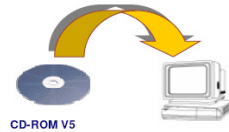


CATIA V5 telepítési segédlet

1. Az 1./2 CD behelyezése



Tipp: A telepítő csomagból mindig a megfelelő (...win1 és ...win2) jelzésű CD-eket használjuk a CATIA telepítésére.

Tipp: Ha a telepítőt **DVD-re másoljuk**, vagy **hálózatról** szeretnénk telepíteni, akkor a két telepítő CD tartalmát **egy könyvtárba kell másolni**. Így folyamatosan végigmegy a telepítő.

2. A telepítő automatikusan elindul

Tipp: Ha nem indul el, akkor **manuálisan** kell elindítani a **setup.exe** fájlt.

Install	bmp	91,902	11/10/2003 13:59---
lumdevdi	exe	65,536	10/13/2003 14:04---
LUMDriver	sys	14,912	07/11/2003 15:22---
OSNT		17	02/25/2005 12:35---
PhotoStudioSatellite		2,900,390	07/07/2006 02:37---
PSSFS		9	07/07/2006 02:37---
ReadMe	txt	1,739	11/29/2005 15:44---
setup	exe	114,688	06/17/2006 04:53---
sound	wav	331,676	07/03/1997 20:33---

3. Nodelock licenz importálása

Tipp: Már itt is megadható nodelock licenzfájl. Az esetek többségében **erre nincsen szükség/igény**. A telepítés **enélkül is végigvihető!**

4. Telepítési hely megadása

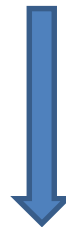
Tipp: A könyvtárnak olyan nevet adjunk meg, ami jellemző az adott konfigurációra pl.: .../B17_[cégnév]_SP[szám]_HF[szám]. Minden telepítésnél érdemes más útvonalat megadni.

Következő oldal!

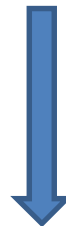
5. Környezet helyének megadása



6. A telepítésfajta megadása



7. Nyelvek kiválasztása

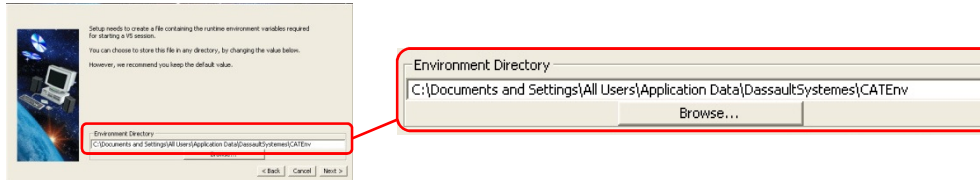


8. Telepítendő Configuration-ök és Product-ok

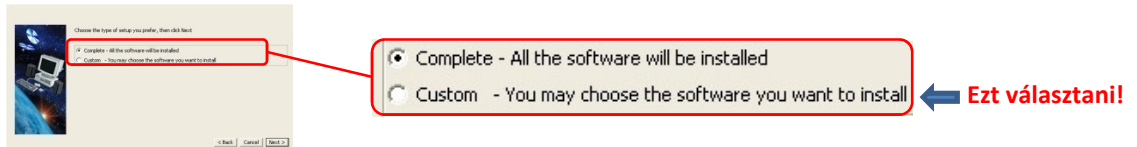


Következő oldal!

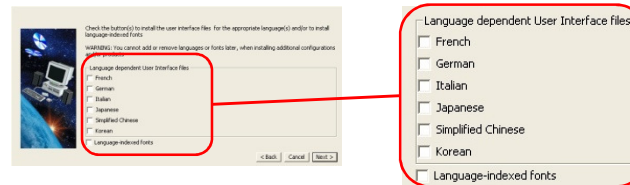
Tipp: A környezet melyének célszerű olyat megadni, ami jellemző a környezetre. Minden **különböző környezethez külön könyvtárat** kell létrehozni



Tipp: Célszerű a „Custom” típusú telepítést választani annak érdekében, hogy olyan összetevők ne foglalják a helyet és lassítsák a hardvert, amik feleslegesek.



Tipp: Custom telepítésnél ki lehet választani azokat a nyelveket, amiket még az angolon kívül telepíteni szeretnénk. **Nem érdemes** ezeket **feltelepíteni, ha nincsen rá szükség.**



Tipp: Ki kell választani, hogy milyen Configuration-t és Product-ot szeretnénk telepíteni.

Configuration: Product-ok halmaza. A standard konfigurációk előre definiált Product-okat tartalmaznak

Product: Elemi szoftver építő blokkok.



9. Extra Product-ok telepítése



10. Orbix beállítások



11. Servers timeout beállítása

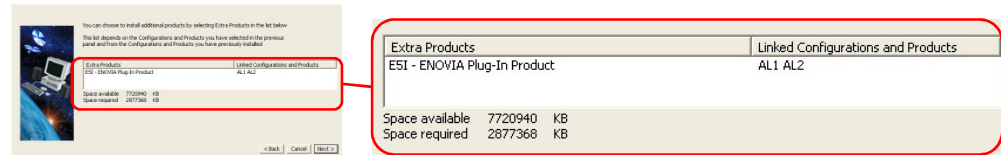


12. Enovia Vault kliens

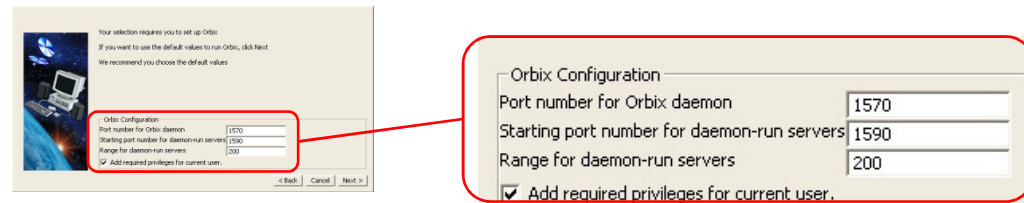


Következő oldal!

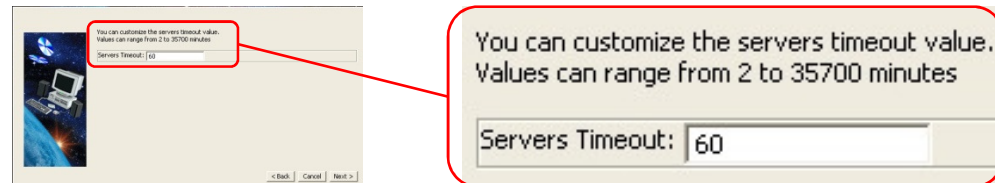
Tipp: A kiválasztott Configuration és Product függvényében lehet extra Product-okat feltelepíteni.



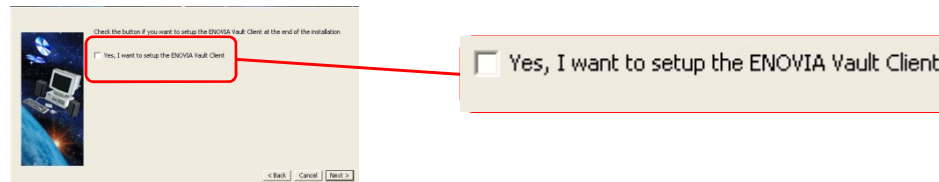
Tipp: Ezeket a beállításokat nem kell módosítani.



Tipp: A Servers timeout azt jelenti, hogy a program **mennyi időt várjon a licenszserver válaszára**, ha nincs elérhető licensz.



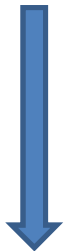
Tipp: Ezeket a beállításokat nem kell módosítani.



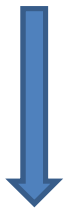
13. Kommunikációs portok beállítása



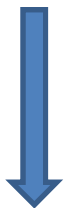
14. Dokumentáció telepítése



15. Összefoglaló a telepítésről



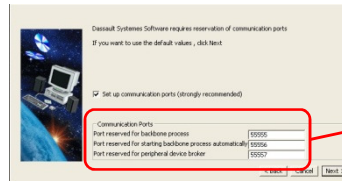
16. Telepítés... / fájlok másolása..., közben 2./2 CD behelyezése



KÉSZ

Figyelem: Beállított licenz nélkül a CATIA nem fog indulni!

Tipp: Ezeket a beállításokat nem kell módosítani.



Communication Ports	
Port reserved for backbone process	55555
Port reserved for starting backbone process automatically	55556
Port reserved for peripheral device broker	55557

Tipp: Célszerű ezt nem most telepíteni. A dokumentáció elérhető egy közös szerverről is, így nem foglal helyet a lokális gépen. A dokumentáció később akár **bármikor** telepíthető.



I want to install Online Documentation

Tipp: Kapunk egy összefoglaló listát, amin megtalálhatóak a korábbi választásaink. Ha minden rendben, az Install gombbal megkezdődik a telepítés. Ha nem stimmel valami, vissza lehet lépni a varázslóban.

